



Portale delle Aziende Agricole
-
Manuale della
“Presentazione della domanda
iniziale/pagamento per la Misura 11 del PSR
2014-2020”



Indice

1. Introduzione.....	3
1.1 Scopo e campo di applicazione.....	3
1.2 Copyright (specifiche proprietà e limite di utilizzo).....	3
2. Accesso a SISCO.....	4
3. Presentazione della Domanda iniziale per la Misura 11 del PSR 2014-2020	5
3.1 Fase 1: Dati Generali	11
3.2 Fase 2: Selezione superfici grafiche	13
3.3 Fase 3: Selezione interventi.....	21
3.4 Fase 4: Informazioni aggiuntive	24
3.5 Fase 5: Dichiarazioni impegni	25
3.6 Fase 6: Dichiarazioni generali	26
3.7 Fase 7: Riepilogo premi	29
3.8 Fase 8: Documentazione e allegati	30
3.9 Fase 9: Chiusura e firma	32

Indice delle Figure

Figura 1 Pagina iniziale SISCO.....	4
Figura 2 Accedi come.....	4
Figura 3 Cerca Azienda.....	5
Figura 4 Fascicolo azienda	6
Figura 5 Elenco procedimenti.....	7
Figura 6 Elenco procedimenti.....	9
Figura 7 Domanda iniziale per la Misura 11	10
Figura 8 Fase 1 – Dati generali	11
Figura 9 Fase 2 – Selezione superfici grafiche	13
Figura 10 Fase 2 – Download Particelle GIS	14
Figura 11 Fase 2 – Visualizza Particelle GIS	14
Figura 12 Fase 2 – Elenco particelle.....	15
Figura 13 Domanda grafica: record associati (verde) record non associati (rosso)	15
Figura 14 Domanda grafica: selezione intervento - 1.....	16
Figura 15 Domanda grafica: Elenco interventi associabili	16
Figura 16 Domanda grafica: associazione intervento	17
Figura 17 Salva intervento associato	18
Figura 18 Deseleziona intervento.....	18
Figura 19 Aggiornamento Fase 2: elenco superfici selezionate aggiornato	19
Figura 20 Fase 3 – Selezione interventi non grafici (nessun intervento).....	21
Figura 21 Fase 3 – Selezione interventi non grafici (intervento non grafici presenti)	22
Figura 22 Fase 3 – Elenco particelle.....	23
Figura 23 Fase 4 – Informazioni aggiuntive	24
Figura 24 Fase 5 – Dichiarazioni impegni	25
Figura 25 Fase 6 – Dichiarazioni generali	27
Figura 26 Fase 7 – Riepilogo premi	29
Figura 27 Fase 8 – Documentazione e allegati	30
Figura 28 Fase 9 – Chiusura e firma	32
Figura 29 Fase 9 – Chiusura procedimento e generazione report	35
Figura 30 Fase 9 – Documenti caricati e invio della domanda	36
Figura 31 Fase 9 – Domanda inviata	37

1. Introduzione

1.1 Scopo e campo di applicazione

Scopo di questo documento è descrivere le modalità operative per la presentazione della **Domanda iniziale per la Misura 11** nella piattaforma **SISCO**:

- **Accesso a SISCO**
- **Presentazione della Domanda iniziale per la misura 11**

Si precisa che:

- le modalità di presentazione illustrate, a titolo di esempio, per la domanda iniziale sono valide anche per la domanda di pagamento;
- per tutte le regole amministrative da rispettare nella compilazione della domanda si rimanda a quanto contenuto nel bando 2018 relativo alla Misura 11 approvato con Decreto n. 3568 del 14 marzo 2018

1.2 Copyright (specifiche proprietà e limite di utilizzo)

Il materiale è di proprietà di Lombardia Informatica S.p.A. Può essere utilizzato solo a scopi didattici. In ogni caso la presente documentazione non può essere in alcun modo copiata e/o modificata previa esplicita autorizzazione da parte dell'Area Formazione Territorio.

2. Accesso a SISCO

Per accedere a SISCO e presentare la *Domanda iniziale per la Misura 11.1*, occorre digitare l'indirizzo web: <https://agricoltura.servizirl.it/PortaleSisco/> e, dopo aver inserito la propria CRS/CNS nel lettore di smart card, cliccare sul link **LOGIN** in corrispondenza delle tessere CRS/CNS per effettuare l'accesso al sistema.



Benvenuti nel nuovo portale di Regione Lombardia dedicato alle **Imprese Agricole!**

Qui potrai trovare informazioni tecnico-economiche ed opportunità utili alla gestione e allo sviluppo delle tue attività. Il portale nasce con l'idea di offrirti una visione d'insieme della tua impresa e con la volontà di accompagnarti nel tuo lavoro offrendoti un numero sempre crescente di servizi.

Figura 1 Pagina iniziale SISCO

ATTENZIONE

L'accesso a SISCO avviene solo ed esclusivamente attraverso CRS/CNS. Ciò presuppone che l'utente abbia installato un lettore smart-card collegato al suo PC e abbia il PIN associato alla sua CRS/CNS.

Una volta effettuato l'accesso sarà necessario selezionare il profilo con cui si intende operare.

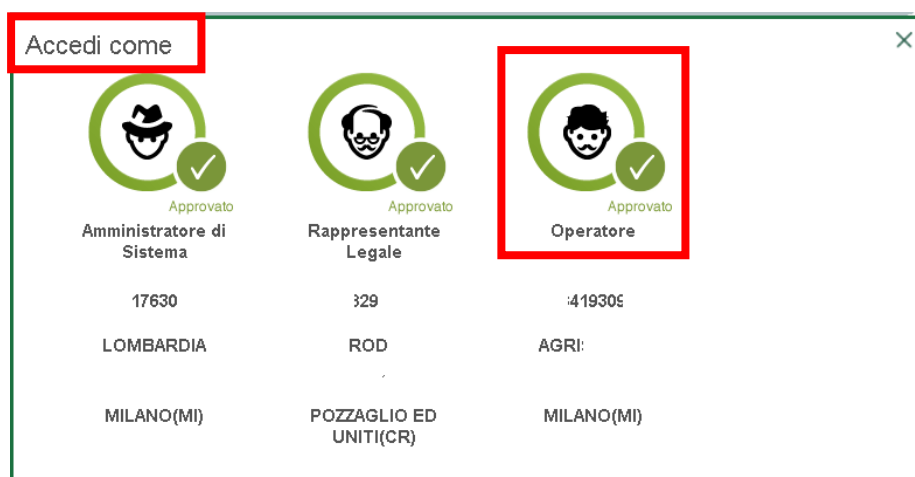


Figura 2 Accedi come

3. Presentazione della Domanda iniziale per la Misura 11 del PSR 2014-2020




Per poter presentare la *Domanda iniziale per la misura 11* è necessario accedere al Fascicolo Aziendale dell'azienda agricola, dopo aver effettuato l'accesso a SISCO, tramite a sezione **"Cerca"** .

Figura 3 Cerca Azienda

Se necessario ricercare l'azienda di interesse tra quelle presenti inserendo le informazioni necessarie nei campi e filtrare il risultato cliccando su **"Cerca Azienda"** .

In corrispondenza dell'azienda desiderata cliccare su **"Visualizza"**  per accedere all'home page dell'azienda per conto della quale si vuole operare.

ATTENZIONE

Possano presentare la Domanda iniziale:

- Il Rappresentante legale o il Procuratore o l'Incaricato di una generica Azienda classificata a sistema come:
 - Azienda Agricola;
 - Azienda ente generico;
- Il CAA se delegato al servizio;
- Lo studio professionale se delegato al servizio.

Il mio profilo | **Preferiti** | **Cerca** | **Procedimenti** | **Applicazioni**

BGGVNI79C28Z719E - BUGIVA S.P.A.

Versione Attuale Disattiva Info Certificazione
 Ultima modifica: 01/03/2018
 [Aggiorna Dati] [Versione in Modifica]

Qui trovi le informazioni disponibili sulla tua Azienda. Per poterti offrire un servizio migliore verifica e completa i dati mancanti. Le informazioni che inserirai saranno utilizzate per fornirti consigli, soluzioni ed opportunità a cui potrai accedere.

Fascicolo Aziendale di competenza di OPR Lombardia

CAA delegato: UNICAA S.R.L.
 Sede Operativa: non presente

Ultimo aggiornamento: CENTRO ASSISTENZA IMPRESE COLDIRETTI LOMBARDIA - S.R.L. , sede: PV110 - UFFICIO DI VARZI

Agricoltore Attivo:	SI	Data ultimo controllo:	30/04/2015	Anno Campagna:	2015
---------------------	----	------------------------	------------	----------------	------

Orientamento Tecnico Economico 844 - Diverse combinazioni colture e allevamenti
Produzione Standard (euro) 38.918,84
Classe Dimensione Economica IV - Da 25.000 a meno di 50.000 euro

[Visualizza Report] [Stampa Fascicolo]

L' Azienda

Anagrafica Completezza: 75% Certificazione: 50% [Visualizza]	Titolari Completezza: 100% Certificazione: 67% [Visualizza]
Manodopera Completezza: 100% Certificazione: 33% [Visualizza]	Terreni Completezza: 60% Certificazione: 60% [Visualizza]
Strutture Completezza: 25% Certificazione: 8% [Visualizza]	Allevamenti Completezza: 67% Certificazione: 22% [Visualizza]
Macchine Completezza: 100% Certificazione: 33% [Visualizza]	Qualifica iap Completezza: 0% Certificazione: 0% [Visualizza]

Figura 4 Fascicolo azienda

Selezionare la voce **PROCEDIMENTI** e cliccare su **"PAC 2014-2020"** **PAC 2014-2020** per accedere all'elenco dei procedimenti.

Selezionare l'anno campagna di riferimento per visualizzare i procedimenti disponibili.

Il mio profilo ★ Preferiti 🔍 Cerca 🔍 Procedimenti 📌 Applicazioni

BGGVNI79C28Z719E - BUGIVA S.P.A.

Anno di Campagna: 2018

Lista Procedimenti

Info	Descrizione	Iter	Crea Nuovo
<i>i</i>	BANDO PER MISURA 12.1	0	+
<i>i</i>	BANDO OPERAZIONE 6.1.01	0	+
<i>i</i>	BANDO PER MISURA 8.1 OPERAZIONE 01	0	+
<i>i</i>	BANDO PER MISURA 10.1	0	+
<i>i</i>	BANDO PER MISURA 11	0	+
<i>i</i>	BANDO PER MISURA 13.1	0	+
<i>i</i>	BANDO OPERAZIONE 8.6.01	0	+
<i>i</i>	DOMANDA DI AUTORIZZAZIONE	0	+
<i>i</i>	BANDO OPERAZIONE 8.6.02	0	+
<i>i</i>	DOMANDA UNICA DI PAGAMENTO (REG. UE 1307/2013)	0	+

Pagina 1 di 1 N.ro elementi: 10

Figura 5 Elenco procedimenti

Il sistema apre sempre la sezione visualizzando tutti i procedimenti aperti in SiSCO.

SI RICORDA CHE il richiedente è tenuto:

- ad aggiornare il fascicolo aziendale alfanumerico informatizzato, completo di indirizzo PEC, codice IBAN e partita IVA
 - a compilare la consistenza grafica (CG)
 - a compilare il piano colturale grafico (PCG)
- ai fini di individuare gli appezzamenti da lui condotti.

Per appezzamento si intende l'insieme di una o più particelle catastali contigue aventi lo stesso utilizzo e condotte dallo stesso beneficiario.

Gli appezzamenti generati sono riproposti in domanda per la selezione grafica delle superfici a premio.

Tutto ciò che non ricade nel Piano Colturale Grafico NON può essere richiesto a premio.

PRIMA DI PROCEDERE CON LA CREAZIONE DELLA DOMANDA è NECESSARIO:

VERIFICARE CHE NELLA CONSISTENZA GRAFICA SIA STATO GENERATO IL LAYER BIOLOGICO

Data di Riferimento: 15/05/2018
 Provincia di BRESCIA, Comune di POLPENAZZE DEL GARDA (G801), Foglio 9999

- Isole Aziendali in Lavorazione
- Usi del Suolo Durevoli
- EFA/EP
- Usi Oggettivi
- Suoli
- Usi del Suolo GIS
- Vincoli
- ▾ **Biologico**

Visibili Non Visibili

Mostra fino a 10 record Filtra:


Progressivo	Superficie Grafica (m ²)
367031	65.833
367029	24.893
367028	6.016
367028	4.009
367028	2.930
367028	21
367030	1.047
367029	192
367027	90
367023	25.126
212.857	

Visualizzati da 1 a 10 di 16 record

Nel caso in cui il layer non fosse presente, è necessario aggiornare il Piano grafico eseguendo le operazioni elencate di seguito:

- **Selezionare RIGENERA ISOLE**
- **Selezionare CONSOLIDA CONSISTENZA**
- **Selezionare GENERA UTILIZZI**
- **Selezionare CONSOLIDA UTILIZZI**

VERIFICARE L'AVVENUTO AGGIORNAMENTO DEL LAYER E CONCLUDERE PUBBLICANDO LA SEZIONE TERRENI DEL FASCICOLO AZIENDALE.

In corrispondenza del record "Bando per Misura 11" cliccare sull'icona  per generare la domanda.

Il mio profilo Preferiti Cerca Procedimenti Applicazioni

BGGVNI79C28Z719E - BUGIVA S.P.A.

ASSET AZIENDALE

NITRATI

DICHIARAZIONE

VITIVINICOLA

REGISTRO

TRATTAMENTI

SOSTARE

PROCEDIMENTI

PAC 2014-2020

Anno di Campagna 2018

Lista Procedimenti

Info	Descrizione	Iter	Crea Nuovo
<i>i</i>	BANDO PER MISURA 12.1	0	+
<i>i</i>	BANDO OPERAZIONE 6.1.01	0	+
<i>i</i>	BANDO PER MISURA 8.1 OPERAZIONE 01	0	+
<i>i</i>	BANDO PER MISURA 10.1	0	+
<i>i</i>	BANDO PER MISURA 11	0	+
<i>i</i>	BANDO PER MISURA 13.1	0	+
<i>i</i>	BANDO OPERAZIONE 8.6.01	0	+
<i>i</i>	DOMANDA DI AUTORIZZAZIONE	0	+
<i>i</i>	BANDO OPERAZIONE 8.6.02	0	+
<i>i</i>	DOMANDA UNICA DI PAGAMENTO (REG. UE 1307/2013)	0	+

Pagina 1 di 1 N.ro elementi: 10

Figura 6 Elenco procedimenti

ATTENZIONE

Il sistema genera la domanda solo se sono presenti a Fascicolo Aziendale:

- un indirizzo e-mail pec;
- almeno un conto corrente;

Tutti gli utenti di un CAA/Studio professionale possono creare e operare sul procedimento se il CAA/Studio professionale a cui appartengono ha la delega attiva su tale procedimento.

Id Procedimento: 201800011027
 DOMANDA MISURA 11
CUAA: BLSRNL48B29L501F
Ragione Sociale: BALREG S.P.A.

Home



Dati generali

Tipo Domanda*:

Firmatario*:

Accertarsi che il firmatario indicato possieda CSR/CNS o equivalente provvisto di PIN e validita' oltre i termini di scadenza del bando

Coordinate Bancarie*:

Domanda indirizzata a*:

Ente Destinatario*:

Numero REA: PV7335252
 Data Iscrizione REA: 21/02/1978
 Data Cancellazione REA:

Nessuna Anomalia rilevata.

Conferma Salva Avanti

Figura 7 Domanda iniziale per la Misura 11

Il sistema genera il modulo della domanda suddiviso in fasi.

Lo stato di avanzamento della compilazione delle fasi che costituiscono la Domanda è rappresentato da un pallogramma, in cui i colori assunti danno una prima indicazione sullo stato di completezza della fase:

- Fase compilata e confermata;
- Fase oggetto di compilazione/consultazione;
- Fase mai consultata/compilata;
- Fase che presenta anomalie bloccanti;
- Fase consultata e salvata, ma NON confermata;
- Fase dipendente dalla compilazione/conferma di una o più fasi precedenti e pertanto non ancora accessibile.

3.1 Fase 1: Dati Generali

Id Procedimento: 201800011027
 DOMANDA MISURA 11
 CUA: BLSRNL48B29L501F
 Ragione Sociale: BALREG S.P.A.

[Home](#)



Dati generali

Tipo Domanda*:

Firmatario*:

Accertarsi che il firmatario indicato possieda CSR/CNS o equivalente provvisto di PIN e validita' oltre i termini di scadenza del bando

Coordinate Bancarie*: IT37U057285342082X57X74X178

Domanda indirizzata a*: REGIONE LOMBARDIA

Ente Destinatario*:

Numero REA: PV7335252
 Data Iscrizione REA: 21/02/1978
 Data Cancellazione REA:

Nessuna Anomalia rilevata.



Figura 8 Fase 1 – Dati generali

In questa fase sono presenti i dati e i controlli basilari per la compilazione della domanda.

Selezionare il **Firmatario** della domanda e continuare la compilazione della fase inserendo le informazioni richieste.

ATTENZIONE

Il sistema precompila in automatico i campi con le informazioni in suo possesso. Nel caso in cui la compilazione di un campo presenti più opzioni di inserimento, selezionare la voce di interesse scegliendola tra quelle proposte dal menu a tendina .

Selezionare **l'Ente destinatario** scegliendolo tra quelli proposti dal menu a tendina.

ATTENZIONE

Possono presentare la Domanda iniziale solo le aziende con almeno la sede operativa ubicata in Lombardia.

Se vengono rilevate delle anomalie (bloccanti e/o non bloccanti) il sistema le riporta in una apposita tabella, denominata **Lista delle Anomalie**, consultabile in fondo alla pagina.

Dopo aver compilato tutta la fase è possibile cliccare su:

- **Conferma** per salvare e convalidare tutti i dati inseriti. In questo caso il pallogramma della fase assumerà colore VERDE, se non ci sono anomalie o se vengono rilevate anomalie non bloccanti (segnalazioni), in caso contrario assumerà colore ROSSO.
- **Salva** per salvare "in bozza" e senza confermare i dati inseriti. . In questo caso il pallogramma della fase assumerà colore GIALLO, se non ci sono anomalie o se vengono rilevate anomalie non bloccanti (segnalazioni), in caso contrario assumerà colore ROSSO.
- **Avanti** per passare alla fase successiva. In questo caso i dati inseriti NON verranno salvati.

3.2 Fase 2: Selezione superfici grafiche

Id Procedimento: 201800011027
 DOMANDA MISURA 11
CUAA: BLSRNL48B29L501F
Ragione Sociale: BALREG S.P.A.

[Home](#)

1 2 3 4 5 6 7 8 9

Selezione superfici grafiche

Domanda grafica

Riepilogo degli Interventi

Descrizione	Superficie Richiesta
11.AU - ALTRI UTILIZZI NON A PREMIO	7021

Nessuna Anomalia rilevata.

Indietro

Conferma

Avanti

Figura 9 Fase 2 – Selezione superfici grafiche

Nella fase due è necessario procedere con la selezione grafica delle superfici ammissibili per il richiedente in base ai criteri di ammissibilità della misura per le diverse operazioni/interventi e in funzione della situazione territoriale registrata nel fascicolo aziendale del richiedente.

Selezionare il bottone Domanda grafica per accedere alla domanda grafica da compilare.

Sarà sempre possibile, selezionando il bottone , effettuare il Download del layer Particelle GIS.

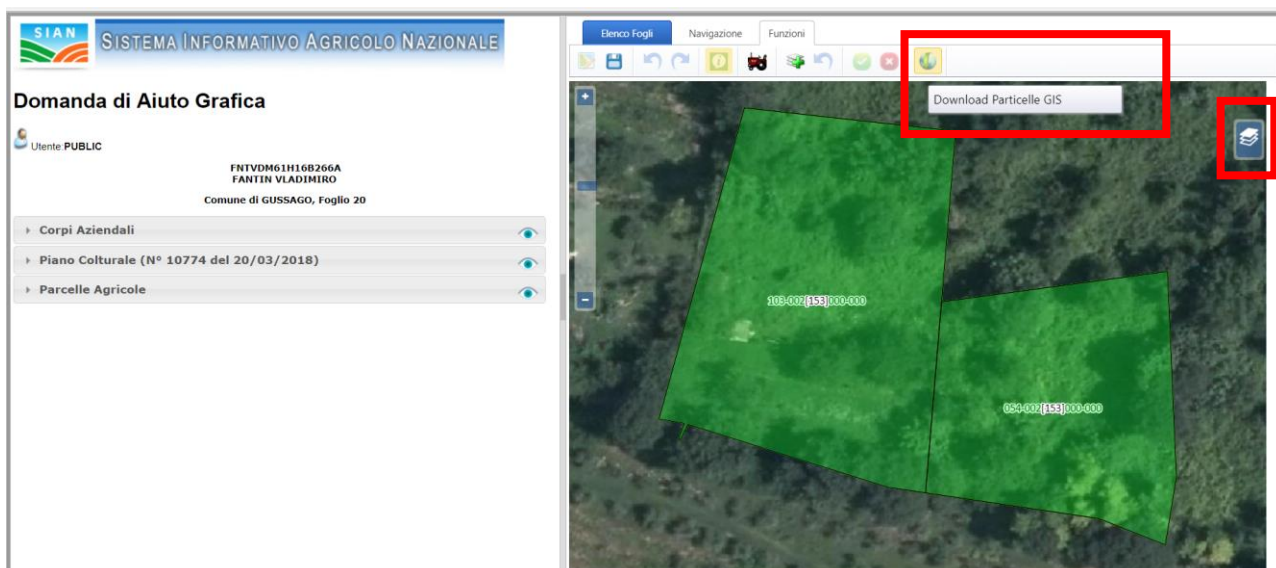



Figura 10 Fase 2 – Download Particelle GIS

Per visualizzare il layer sarà necessario selezionare il bottone  e mettere la spunta la layer Particelle GIS

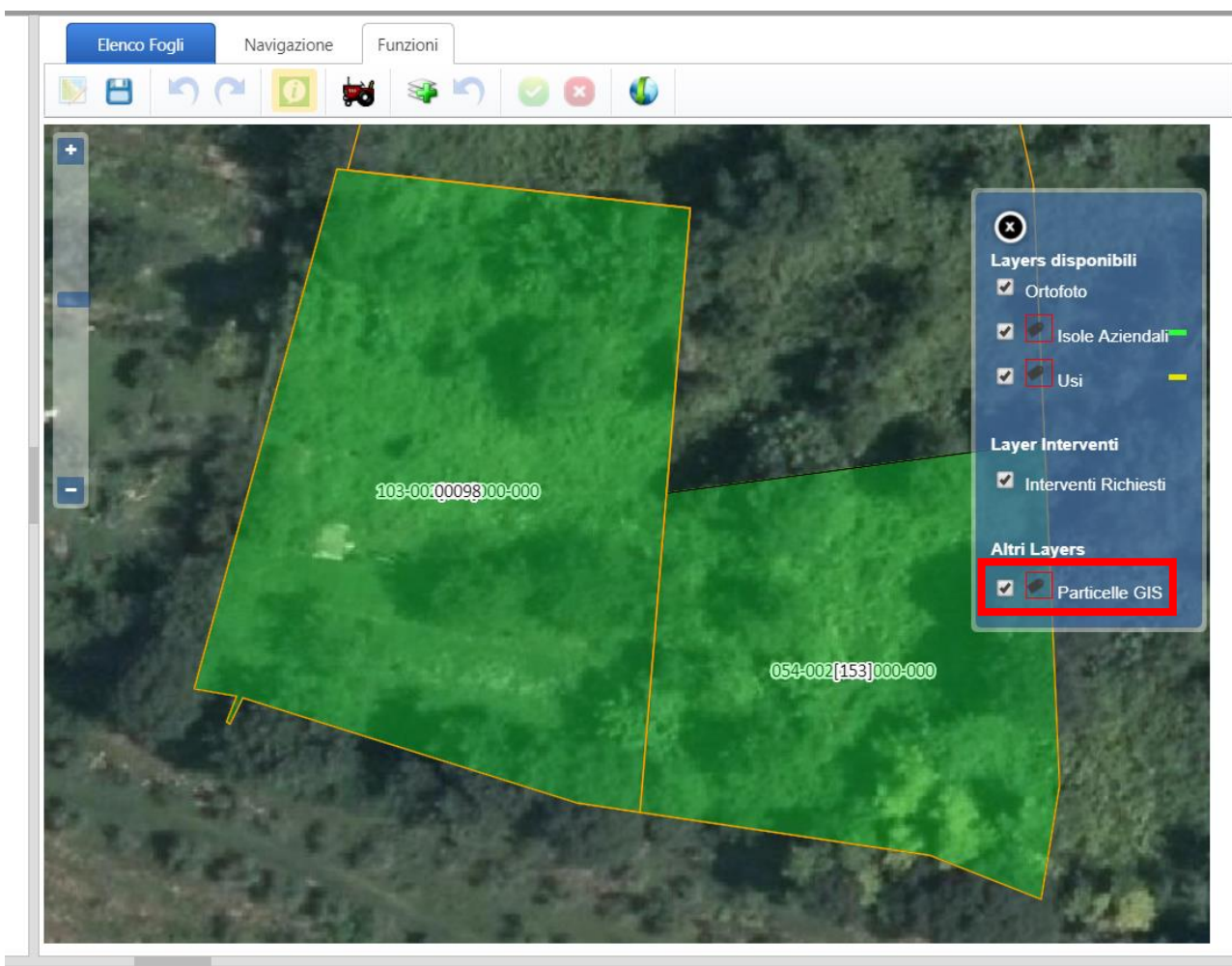


Figura 11 Fase 2 – Visualizza Particelle GIS

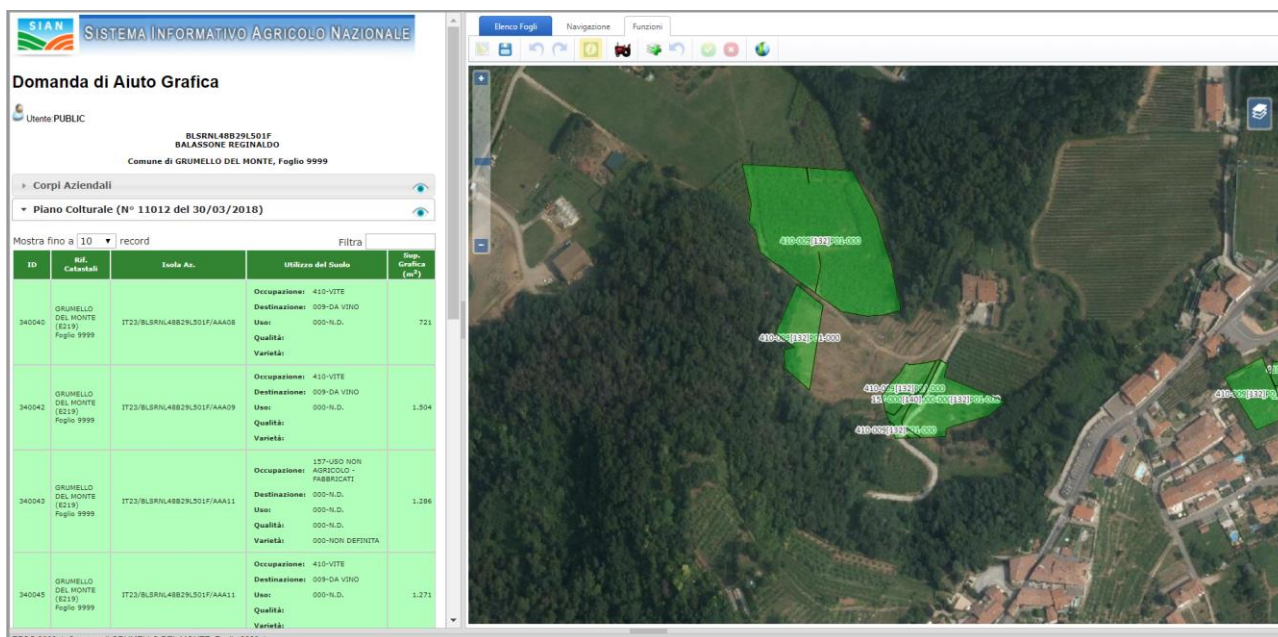


Figura 12 Fase 2 – Elenco particelle

Il sistema, in funzione della situazione territoriale registrata nel fascicolo aziendale del richiedente, precompila le associazioni appezzamento-intervento per gli appezzamenti per cui l'ammissibilità è univoca evidenziando in verde i record corrispondenti agli appezzamenti associati. In rosso saranno evidenti quelli non ancora associati.

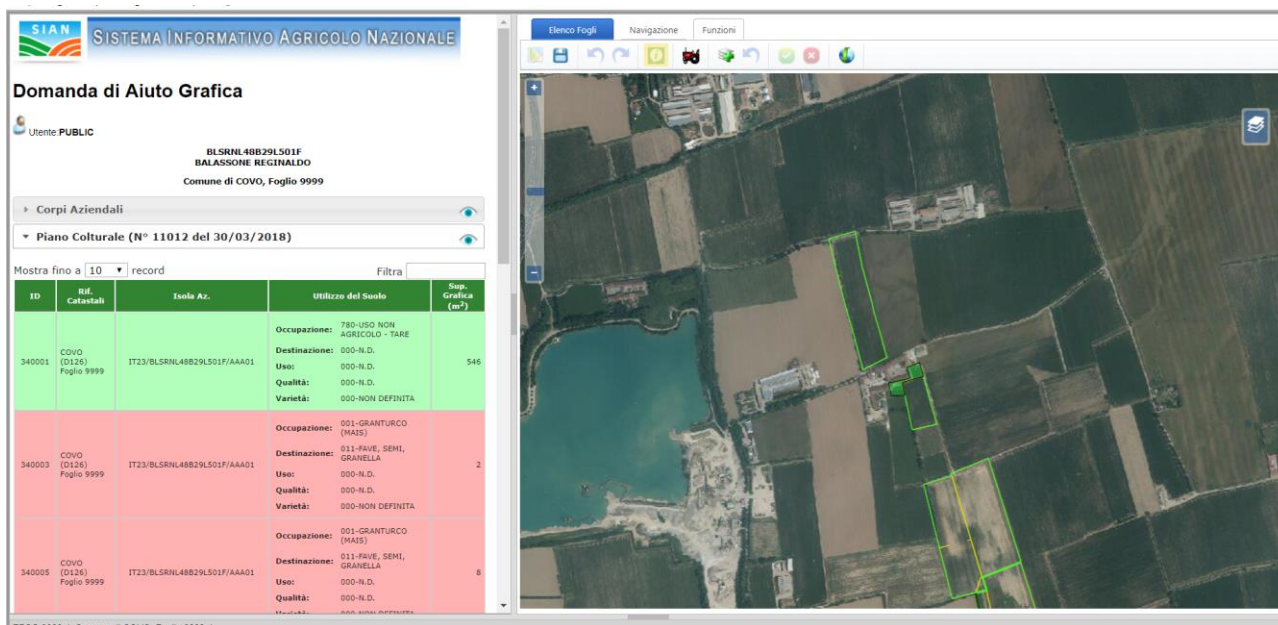


Figura 13 Domanda grafica: record associati (verde) record non associati (rosso)

Sarà necessario associare tutti gli appezzamenti ad un intervento.



Selezionare l'icona per procedere alla selezione dell'intervento da associare agli appezzamenti.

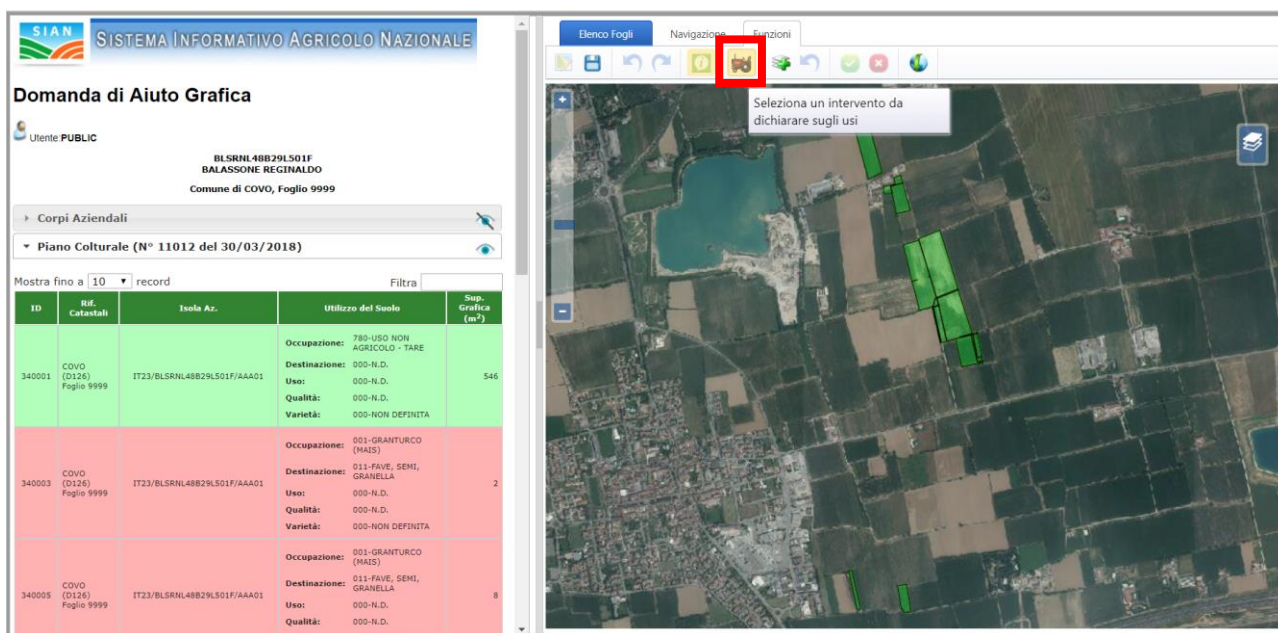


Figura 14 Domanda grafica: selezione intervento - 1

Il sistema mostra l'elenco degli interventi compatibili con le caratteristiche dell'azienda (rilevate da quanto compilato a fascicolo sul foglio in lavorazione) e le propone in un menu a tendina. Tale elenco varia in funzione delle caratteristiche degli appezzamenti visualizzati.

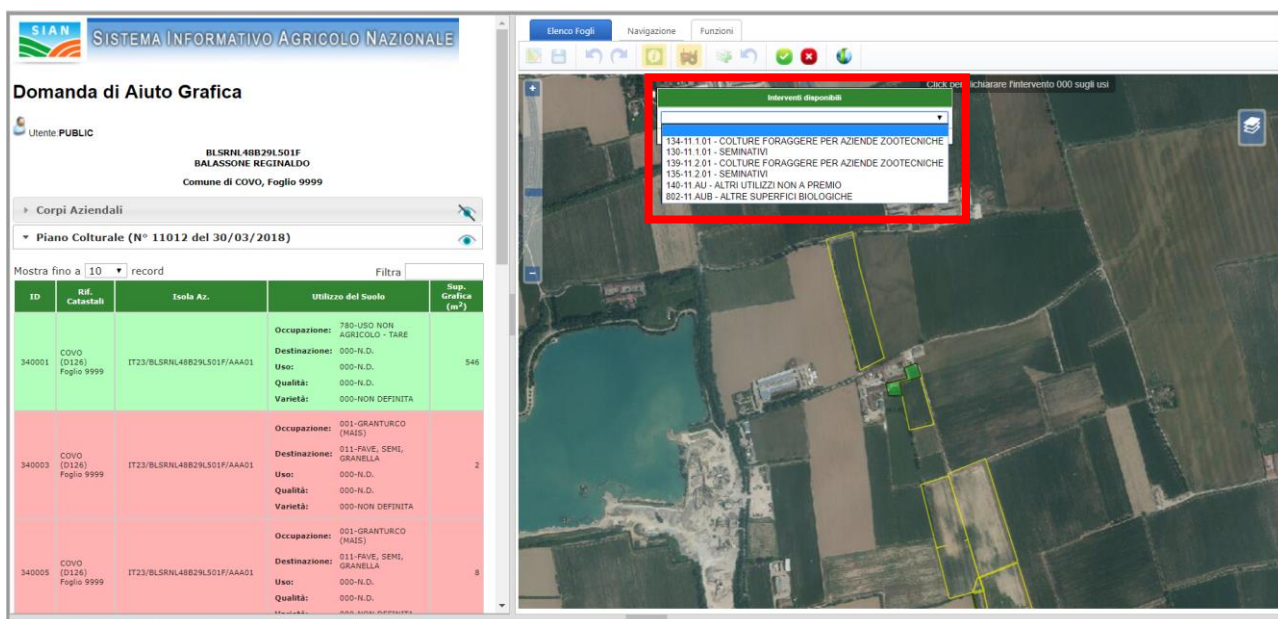


Figura 15 Domanda grafica: Elenco interventi associabili

Selezionare l'intervento di interesse dal menu a tendina, per visualizzare gli appezzamenti non ancora associati e compatibili con l'intervento selezionato, che il sistema evidenzierà in ROSSO.

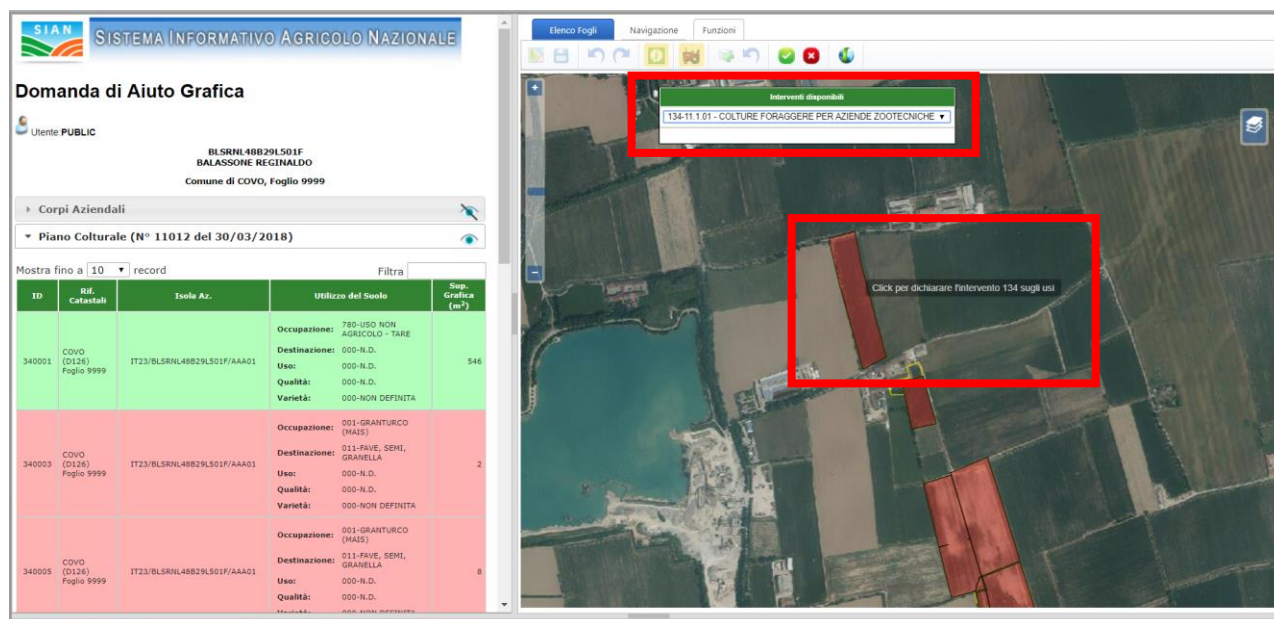


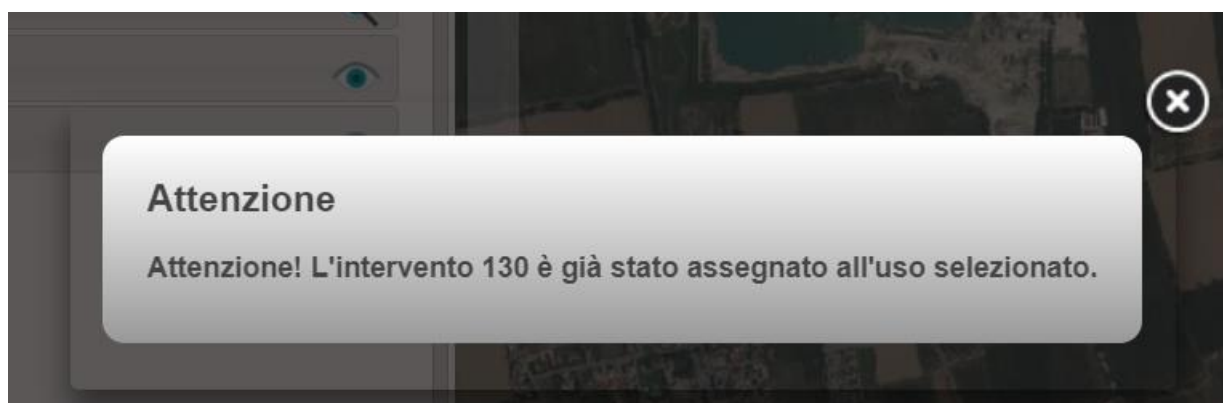
Figura 16 Domanda grafica: associazione intervento



Posizionarsi con il mouse sull'area di interesse e fare click per associarla.

È possibile eseguire una selezione multipla delle aree da associare al medesimo intervento, cliccando su tutti gli appezzamenti che si vuole associare all'intervento, prima di confermare.

ATTENZIONE

Un messaggio pop up informerà l'utente nel caso in cui l'appezzamento selezionato non sia compatibile con l'intervento.



Dopo aver associato tutti gli appezzamenti all'intervento di interesse selezionare il bottone  per confermare l'operazione e successivamente selezionare il bottone  per salvare.

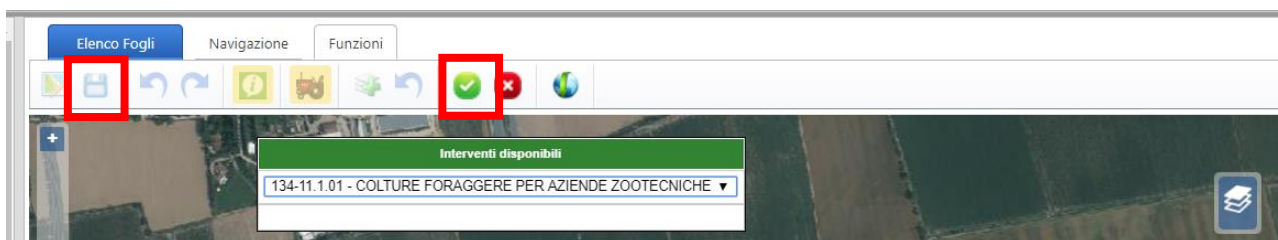


Figura 17 Salva intervento associato

Un messaggio pop-up informerà dell'avvenuto salvataggio.



SI RICORDA CHE le operazioni sopra descritte sono da ripetere per ogni tipologia di intervento da associare agli appezzamenti dell'azienda.

ATTENZIONE

Per deselegionare l'associazione tra un intervento e un appezzamento, è necessario fare click sulla mappa, in corrispondenza dell'appezzamento di interesse per visualizzarne il dettaglio.

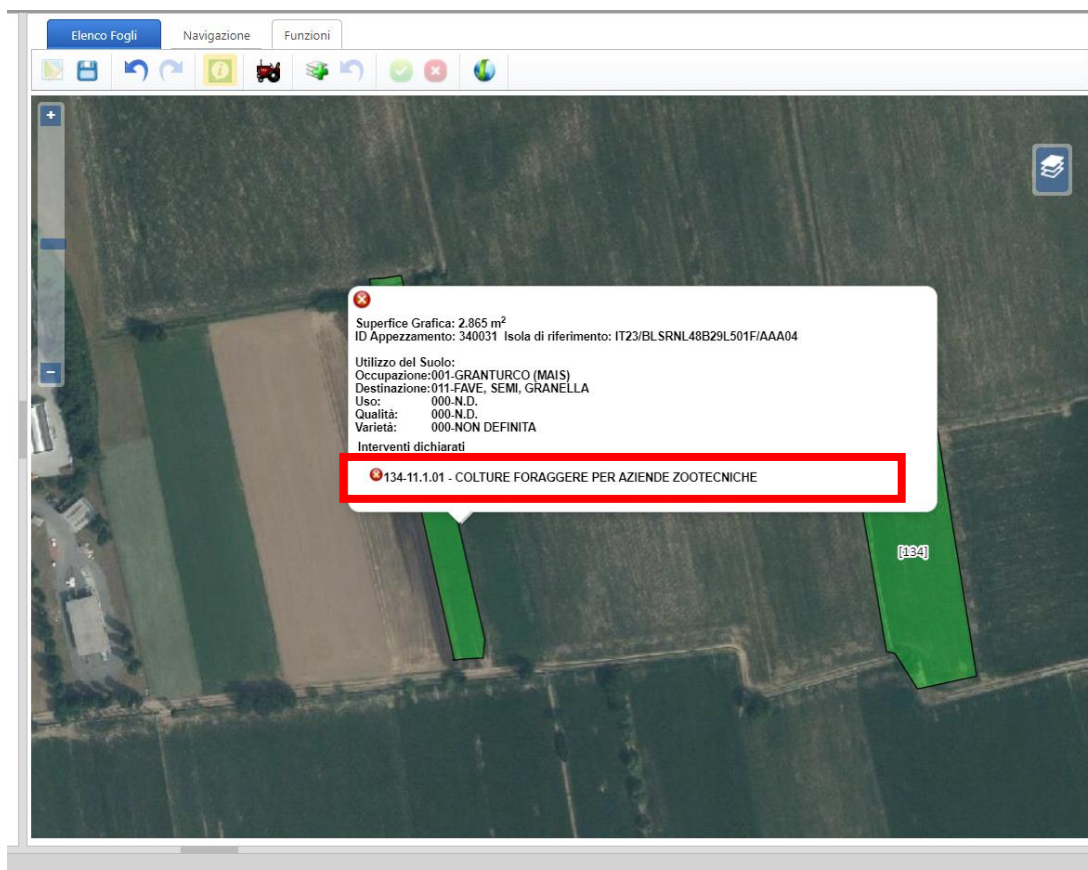




Figura 18 Deseleziona intervento

Selezionare il bottone rosso con la X  **134-11.1.01 - COLTURE FORAGGERE PER AZIENDE ZOOTECNICHE** in corrispondenza del dettaglio dell'intervento per rimuovere l'associazione e cliccare sul bottone salva ()

Dopo aver completato tutte le associazioni appezzamento-intervento, e averle salvate, chiudere il piano e tornare alla domanda.

ATTENZIONE

Selezionare l'icona corrispondente alla fase 2, per aggiornare la Fase e visualizzare il riepilogo delle operazioni/interventi ammissibili fatte.

Id Procedimento: 201800011027
CUAA: DOMANDA MISURA 11
Ragione Sociale: BLSRNL48B29L501F
 BALREG S.P.A.

[Home](#)



Selezione superfici grafiche

Domanda grafica

Riepilogo degli Interventi

Descrizione	Superficie Richiesta
11.AU - ALTRI UTILIZZI NON A PREMIO	7021
11.1.01 - COLTURE ARBOREE	19457
11.1.01 - COLTURE FORAGGERE PER AZIENDE ZOOTECNICHE	70089
11.1.01 - SEMINATIVI	66021

^
 Nessuna Anomalia rilevata.

Indietro

Conferma

Avanti

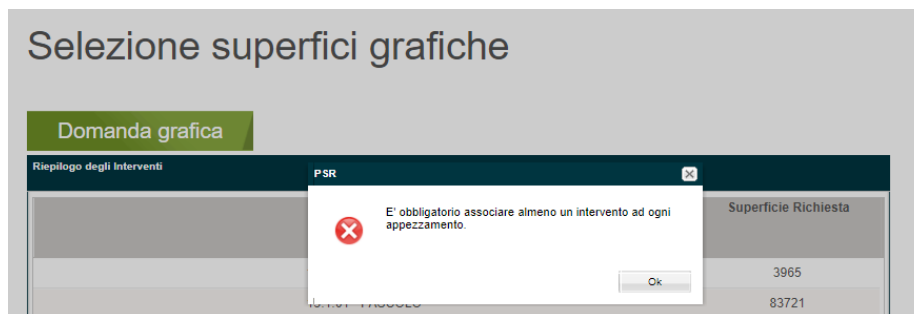
Figura 19 Aggiornamento Fase 2: elenco superfici selezionate aggiornato

Al termine cliccare su:

- **Conferma** per salvare e convalidare tutti i dati inseriti. In questo caso il pallogramma della fase assumerà colore VERDE, se non ci sono anomalie o se vengono rilevate anomalie non bloccanti (segnalazioni), in caso contrario assumerà colore ROSSO.
- **Avanti** per passare alla fase successiva. In questo caso i dati inseriti NON verranno salvati.
- **Indietro** per tornare alla fase precedente.

SI RICORDA CHE è obbligatorio associare tutti gli appezzamenti ad un intervento base, prima di poter procedere alle fasi successive.

Il sistema in tal caso impedisce la conferma della fase, restituendo messaggio di errore.



3.3 Fase 3: Selezione interventi

Id Procedimento: 201800011027
 DOMANDA MISURA 11
 CUA: BLSRNL48B29L501F
 Ragione Sociale: BALREG S.P.A.

[Home](#)



Selezione interventi non grafici

Riepilogo degli Interventi			
Descrizione	Qta. Richiedibile	Qta. Richiesta	Qta. Rimanente

Pagina 1 di 1

Lista delle Anomalie			
Tipo	Codice	Descrizione	Generata il
ERRORE	SEL016	Non sono stati selezionati tutti gli utilizzi	03/04/2018
ERRORE	SEL001	Non è stato selezionato nulla a premio	03/04/2018

Pagina 1 di 1

N.ro elementi: 2

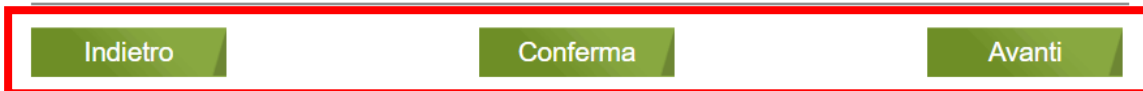


Figura 20 Fase 3 – Selezione interventi non grafici (nessun intervento)

Id Procedimento: 201800011027
 DOMANDA MISURA 11
CUAA: BLSRNL48B29L501F
Ragione Sociale: BALREG S.P.A.

[Home](#)



Selezione interventi non grafici

Riepilogo degli Interventi			
Descrizione	Qta. Richiedibile	Qta. Richiesta	Qta. Rimanente
11 1.AU - ALTRI UTILIZZI NON A PREMIO	3.61.12	3.61.12	0.00.00

Pagina 1 di 1

Lista delle Anomalie			
Tipo	Codice	Descrizione	Generata il
ERRORE	SEL016	Non sono stati selezionati tutti gli utilizzi	03/04/2018
ERRORE	SEL001	Non è stato selezionato nulla a premio	03/04/2018

Pagina 1 di 1

N.ro elementi: 2

[Indietro](#)

[Conferma](#)

[Avanti](#)

Figura 21 Fase 3 – Selezione interventi non grafici (intervento non grafici presenti)

La fase propone solo particelle con utilizzi NON grafici che possono essere selezionati solo in intervento AU NON a premio.

Cliccare in corrispondenza dell'intervento per accedere all'elenco delle particelle da selezionare.

Elenco Particelle												
11.1.AU - ALTRI UTILIZZI NON A PREMIO												
<input checked="" type="checkbox"/>	Località	Sezione	Foglio	Mappale	Subalterno	Codice prodotto	Codice varietà	Descrizione dell'utilizzo	Superficie utilizzata	Superficie eleggibile	Superficie richiesta	
<input checked="" type="checkbox"/>	(BG) ALMENNO SA...		9	2322		110	001	BOSCO	00.10.87	00.00.00	00.10.87	
<input checked="" type="checkbox"/>	(BG) ALMENNO SA...		9	3694		780	000	USO NON AGRICOLO - TARE E...	00.00.40	00.00.00	00.00.40	
<input checked="" type="checkbox"/>	(BG) BRUMANO		9	171		110	001	BOSCO	00.80.00	00.00.00	00.80.00	
<input checked="" type="checkbox"/>	(BG) BRUMANO		9	208		110	001	BOSCO	00.25.60	00.00.00	00.25.60	
<input checked="" type="checkbox"/>	(BG) BRUMANO		9	209		110	001	BOSCO	00.05.40	00.00.00	00.05.40	
<input checked="" type="checkbox"/>	(BG) BRUMANO		9	241		110	001	BOSCO	00.27.50	00.00.00	00.27.50	
<input checked="" type="checkbox"/>	(BG) BRUMANO		9	1129		110	001	BOSCO	00.01.40	00.00.00	00.01.40	
<input checked="" type="checkbox"/>	(BG) BRUMANO		9	1141		110	001	BOSCO	00.02.40	00.00.00	00.02.40	
<input checked="" type="checkbox"/>	(BG) BRUMANO		9	1143		110	001	BOSCO	00.15.60	00.00.00	00.15.60	
<input checked="" type="checkbox"/>	(BG) BRUMANO		9	1145		780	000	USO NON AGRICOLO - TARE E...	00.02.00	00.00.00	00.02.00	
<input checked="" type="checkbox"/>	(BG) BRUMANO		9	1146		780	000	USO NON AGRICOLO - TARE E...	00.00.10	00.00.00	00.00.10	
<input checked="" type="checkbox"/>	(BG) BRUMANO		9	1148		780	000	USO NON AGRICOLO - TARE E...	00.00.30	00.00.00	00.00.30	
<input checked="" type="checkbox"/>	(BG) BRUMANO		9	1149		780	000	USO NON AGRICOLO - TARE E...	00.00.60	00.00.00	00.00.60	
<input checked="" type="checkbox"/>	(BG) BRUMANO		9	1151		110	001	BOSCO	00.08.80	00.00.00	00.08.80	

Figura 22 Fase 3 – Elenco particelle

Selezionare tutte le particelle, cliccare su **SALVA** per confermare la scelta e cliccare su **CHIUDI** per chiudere la finestra e tornare alla Fase 2.

Tutta la superficie proposta deve essere richiesta non a premio.

Al termine cliccare su:

- **Conferma** per salvare e convalidare tutti i dati inseriti. In questo caso il pallogramma della fase assumerà colore VERDE, se non ci sono anomalie o se vengono rilevate anomalie non bloccanti (segnalazioni), in caso contrario assumerà colore ROSSO.
- **Avanti** per passare alla fase successiva. In questo caso i dati inseriti NON verranno salvati.
- **Indietro** per tornare alla fase precedente.

SI RICORDA CHE al CONFERMA il sistema effettua i controlli di conformità sulle superfici selezionate nella Fase 2 e nella Fase 3, pertanto gli errori riscontrati dovranno essere risolti nella relativa fase di competenza.

3.4 Fase 4: Informazioni aggiuntive

La fase propone delle informazioni aggiuntive da compilare.

In funzione delle Operazioni a cui si è aderito, il sistema propone le opportune informazioni aggiuntive da valorizzare.

Id Procedimento: 201800011027
 DOMANDA MISURA 11
CUAA: BLSRNL48B29L501F
Ragione Sociale: BALREG S.P.A.

Home

1

2

3

4

5

6

7

8

9

Informazioni aggiuntive

Presenza di sistemi di controllo per una migliore razionalizzazione degli interventi fitosanitari (trappole a controllo remoto, capannine agrometeo, dotata di modelli previsionali idonei a valutare il possibile sviluppo di malattie) o biofiltri/depuratori (biobed)

No Si

Nessuna Anomalia rilevata.

Indietro

Conferma

Salva

Avanti

Figura 23 Fase 4 – Informazioni aggiuntive

Completare la fase cliccando su:

- **Conferma** per salvare e convalidare tutti i dati visionati. In questo caso il pallogramma della fase assumerà colore VERDE se non ci sono anomalie o se vengono rilevate anomalie non bloccanti (segnalazioni), in caso contrario assumerà colore ROSSO.
- **Salva** per salvare “in bozza” e senza confermare i dati inseriti. . In questo caso il pallogramma della fase assumerà colore GIALLO, se non ci sono anomalie o se vengono rilevate anomalie non bloccanti (segnalazioni), in caso contrario assumerà colore ROSSO.
- **Indietro** per tornare alla fase precedente.
- **Avanti** per passare alla fase successiva. In questo caso i dati compilati NON verranno salvati.

3.5 Fase 5: Dichiarazioni impegni

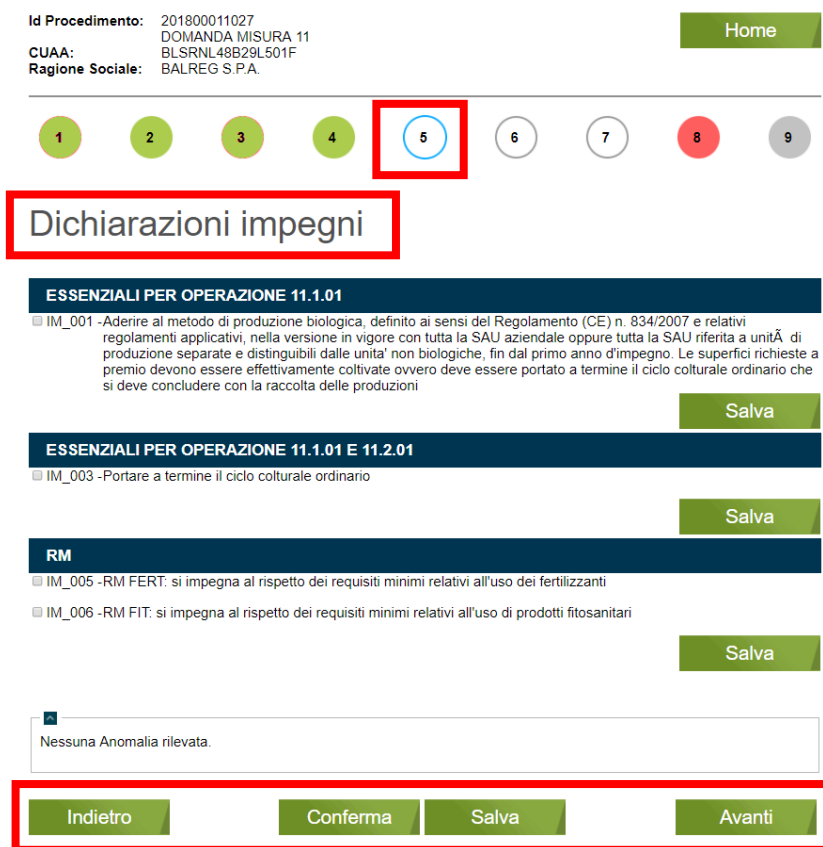


Figura 24 Fase 5 – Dichiarazioni impegni

La fase presenta, per ogni intervento selezionato nelle fasi precedenti, l'elenco degli impegni principali ad esso associati.

ATTENZIONE

Gli impegni essenziali e gli RM sono tutti obbligatori, pertanto devono essere selezionati.

Completare la fase cliccando su:

- **Conferma** per salvare e convalidare tutti i dati visionati. In questo caso il pallogramma della fase assumerà colore VERDE se non ci sono anomalie o se vengono rilevate anomalie non bloccanti (segnalazioni), in caso contrario assumerà colore ROSSO.
- **Salva** per salvare “in bozza” e senza confermare i dati inseriti. . In questo caso il pallogramma della fase assumerà colore GIALLO, se non ci sono anomalie o se vengono rilevate anomalie non bloccanti (segnalazioni), in caso contrario assumerà colore ROSSO.
- **Indietro** per tornare alla fase precedente.
- **Avanti** per passare alla fase successiva. In questo caso i dati compilati NON verranno salvati.

3.6 Fase 6: Dichiarazioni generali

Id Procedimento: 201800011027
CUAA: DOMANDA MISURA 11
Ragione Sociale: BLSRNL48B29L501F
 BALREG S.P.A.

Home



Dichiarazioni generali

Dichiarazioni Condizionalità

- AMBIENTE, CAMBIAMENTI CLIMATICI E BCAA**
- CGO1 - Direttiva 91/676/CEE, relativa alla protezione delle acque dall'inquinamento provocato dai nitrati provenienti da fonti agricole (articoli 4 e 5) - In quanto azienda che ricade in ZVN e che richiede il presente aiuto
 - BCAA1 - Introduzione di fasce tampone lungo i corsi d'acqua - In quanto azienda che richiede il presente aiuto e con superficie adiacente ai corpi idrici: IMPEGNO A) rispetto dei divieti spaziali di utilizzazione dei fertilizzanti organici e inorganici.
 - BCAA2 - Rispetto della procedura di autorizzazione quando l'utilizzo delle acque a fini di irrigazione è soggetto ad autorizzazione - In quanto azienda che richiede il presente aiuto
 - BCAA3 - Protezione delle acque sotterranee dall'inquinamento: divieto di scarico diretto nelle acque sotterranee e misure per prevenire l'inquinamento indiretto delle acque sotterranee attraverso lo scarico nel suolo e la percolazione nel suolo delle sostanze pericolose elencate nell'allegato della direttiva 80/68/CEE nella sua versione in vigore l'ultimo giorno della sua validità, per quanto riguarda l'attività agricola - In quanto azienda che richiede il presente aiuto e che gestisce/utilizza sostanze pericolose di cui agli Elenchi I e II della Direttiva 80/68/CEE
 - BCAA4 - Copertura minima del suolo - In quanto azienda che richiede il presente aiuto
 - BCAA5 - Gestione minima delle terre che rispetti le condizioni locali specifiche per limitare l'erosione - In quanto azienda che richiede il presente aiuto
 - BCAA6 - Mantenere i livelli di sostanza organica del suolo mediante pratiche adeguate, compreso il divieto di bruciare le stoppie, se non per motivi di salute delle piante - In quanto azienda che richiede il presente aiuto e con superfici seminative
 - CGO2 - Direttiva 2009/147/CE concernente la conservazione degli uccelli selvatici Articolo 3, paragrafo 1 e paragrafo 2, lettera b), Articolo 4, paragrafi 1, 2, 4, - IMPEGNO B) In quanto azienda che richiede il presente aiuto
 - BCAA7 - Mantenimento degli elementi caratteristici del paesaggio, compresi, se del caso, siepi, stagni, fossi, alberi in filari, in gruppi o isolati, margini dei campi e terrazze e compreso il divieto di potare le siepi e gli alberi nella stagione della riproduzione e della nidificazione degli uccelli e, a titolo facoltativo, misure per combattere le specie vegetali invasive - In quanto azienda che richiede il presente aiuto

- SANITÀ PUBBLICA, SALUTE DEGLI ANIMALI E DELLE PIANTE**
- CGO4 - Regolamento (CE) 178/2002, che stabilisce i principi ed i requisiti generali della legislazione alimentare e fissa procedure nel campo della sicurezza alimentare (articoli 14, 15, 17 - paragrafo 1, articoli 18, 19, 20) - In quanto azienda agricola coinvolta nelle filiere del settore alimentare che producono alimenti e/o mangimi e che richiede il presente aiuto
 - CGO10 - Reg CE n. 1107/2009, relativo all'immissione sul mercato dei prodotti fitosanitari - art. 55, prima e seconda frase - In quanto azienda che utilizza prodotti fitosanitari e che richiede il presente aiuto

Dichiarazioni Generali

- AUTODICHIARAZIONI**
- GE_002 - DICHIARA di esercitare l'attività agricola ai sensi dell'art. 4 par. 1 lettera c) del Regolamento (UE) n. 1307/2013, così come recepito a livello nazionale dai DM 6513/2014 del 18/11/2014 e DM n. 1420 del 26/02/2015, e a livello regionale dalle DGR n. 3232 del 06/03/2015 e DGR 3697 del 12/6/2015
 - GE_006 - DICHIARA di essere in possesso di tutti i requisiti di ammissibilità richiesti dalle disposizioni attuative per accedere alla Misura 11
 - GE_009 - DICHIARA di essere agricoltore in attività così come stabilito dall'art. 9 del Regolamento (UE) n. 1307/2013, dagli artt. 10 e ss del reg. (UE) n. 639/2014, dall'art. 3 del DM n. 6513/2014, dall'art. 1 del DM 1420/2015 e dall'art. 1 comma 1 del DM n. 1922/2015 e dalla Circolare AGEA Coordinamento n. ACIU.2016A . 121 del 01/03/2016 e smi.
 - GE_012 - DICHIARA di essere a conoscenza che, qualora su una medesima superficie, fossero richiesti sia il premio relativo alla misura 11 (PSR 2014-2020) sia il premio relativo ad una o più Operazioni della misura 10 (PSR 2014-2020) il premio complessivo riconosciuto su quella data superficie per le Operazioni/Misure combinate risulterà inferiore rispetto alla somma dei singoli premi
 - GE_015 - DICHIARA inoltre di essere consapevole che in caso di mancato rispetto degli obblighi di misura e degli altri obblighi (condizionalità, impegni pertinenti di condizionalità, requisiti minimi relativi all'uso dei fertilizzanti e dei prodotti fitosanitari nonché criteri di mantenimento della superficie in uno stato idoneo al pascolo o alla coltivazione e attività agricola minima) il premio relativo alla presente domanda potrà subire riduzioni e/o revoche
 - GE027 - DICHIARA di aver presentato notifica di avvio attività biologica entro il 31 Dicembre 2017, al momento della domanda di essere in possesso del documento giustificativo rilasciato dall' Organismo di Controllo (ai sensi dell'art. 9.3 del D.M. n. 18354/2009)
 - GE028 - DICHIARA di conoscere quanto previsto dalla clausola di revisione di cui all'art. 48 del Reg. (UE) n. 1305/2013

AUTODICHIARAZIONI AI SENSI DEL DPR 445/2000

GE001 - CHIEDE di essere ammesso al regime di aiuti previsti dall'art. 29 del reg UE n. 1305/13 e smi, come da Programma di Sviluppo Rurale 2014-2020 della Regione Lombardia

GE_003 - DICHIARA di essere a conoscenza delle norme sul finanziamento, sulla gestione e sul monitoraggio della politica agricola comune di cui al Regolamento (UE) n. 1306/2013 e al Regolamento di esecuzione n. 809/2014 della Commissione

GE_004 - DICHIARA di essere a conoscenza delle norme che regolano le condizioni per il rifiuto o la revoca di pagamenti nonché le sanzioni amministrative applicabili ai pagamenti diretti, al sostegno allo sviluppo rurale e alla condizionalità di cui al Regolamento delegato (UE) n. 640/2014 della Commissione

GE_005 - DICHIARA inoltre che le presenti dichiarazioni sono rese ai fini dell'accesso ai contributi della Misura 11, valendosi di quanto previsto dagli artt. 46 e 47 del D.P.R. 445 del 28/12/2000 e di essere consapevole delle conseguenze previste per le dichiarazioni non veritiere dal codice penale, dalle leggi speciali nonché dagli articoli 75 e 76 del medesimo D.P.R.

GE_007 - DICHIARA di essere a conoscenza dei limiti e delle condizioni previste nelle disposizioni attuative della Misura 11 che regolano la corresponsione degli aiuti

GE_008 - DICHIARA di conoscere ed accettare gli obblighi derivanti dalle disposizioni attuative della Misura 11 per l'accesso alla quale si sta presentando domanda

GE_010 - DICHIARA di essere a conoscenza degli obblighi derivanti dalla condizionalità (criteri di gestione obbligatori e' CGO e buone condizioni agronomiche ed ambientali BCAA) che discendono dal regolamento UE n. 1306/2013 così come recepiti a livello nazionale e regionale.

GE_011 - DICHIARA di essere a conoscenza dei requisiti minimi relativi all'uso dei fertilizzanti e dei requisiti minimi relativi all'uso dei prodotti fitosanitari previsti dal regolamento esecuzione UE n. 808/2014 e descritti nelle disposizioni attuative della Misura 11

GE_013 - DICHIARA di essere impresa biologica ai sensi del Reg. 834/2007 e ss.mm.ii., iscritta all'elenco regionale degli operatori biologici

GE_014 - DICHIARA di essere a conoscenza che, qualora gli interventi richiesti a premio coincidessero con gli obblighi previsti nei Piani di gestione delle Aree Natura 2000 non è possibile richiedere il premio con la presente domanda sui terreni aziendali ricadenti in Area Natura 2000

GE_016 - DICHIARA inoltre che per gli interventi di cui alla presente domanda non ha ottenuto, nè richiesto, al medesimo titolo, altri contributi

GE_018 - DICHIARA di accettare, sin d'ora, eventuali modifiche al regime di cui al reg. Ue n. 1305/2013, introdotte con successivi regolamenti e disposizioni comunitarie e/o nazionali anche in materia di controlli e sanzioni

GE_020 - DICHIARA inoltre che l'autorità competente avrà accesso, in ogni momento e senza restrizioni, agli appezzamenti, agli impianti, alle strutture e alle sedi del richiedente per le attività di ispezioni previste, nonché a tutta la documentazione che riterrà necessaria ai fini dell'istruttoria e dei controlli

GE_021 - DICHIARA inoltre di essere disponibile a fornire, qualora richieste, tutte le informazioni necessarie al sistema di monitoraggio e valutazione

GE_022 - DICHIARA inoltre di essere disponibile ad integrare la presente domanda, nonché a fornire ogni altra eventuale documentazione necessaria, secondo quanto verrà disposto dalla normativa comunitaria e nazionale concernente il sostegno allo Sviluppo Rurale

GE_023 - DICHIARA di essere a conoscenza che le informazioni relative ai pagamenti della presente domanda saranno pubblicati per due anni su un sito internet unico per Stato membro ai sensi dell'art. 111 del Reg (UE) 1306/2013 e che tali informazioni possono essere trattate, ai sensi dell'art. 113 del medesimo Regolamento, da organismi di Audit e di investigazione della Comunità e degli Stati Membri ai fini della tutela degli interessi finanziari della Comunità

GE_024 - DICHIARA di essere a conoscenza che, ai sensi e per gli effetti dell'art. 13 del D.lgs 196/2003 (Codice in materia di protezione dei dati personali), i dati personali raccolti saranno trattati, anche da altre Amministrazioni pubbliche e da Enti e soggetti pubblici o privati incaricati di svolgere gli adempimenti previsti dalla normativa

GE_025 - DICHIARA di essere a conoscenza degli obblighi di pubblicità, trasparenza e diffusione di informazioni da parte delle pubbliche amministrazioni previsti dal decreto legislativo 14 marzo 2013, n. 33

GE_026 - DICHIARA inoltre l'insussistenza di una delle cause di decadenza, di sospensione o di divieto di cui all'art. 67 del D.Lgs 159/2011

▲ Nessuna Anomalia rilevata.

Indietro
Conferma
Avanti

Figura 25 Fase 6 – Dichiarazioni generali

La fase propone l'elenco delle dichiarazioni generali e di condizionalità.

Prendere visione delle dichiarazioni e cliccare su.

- **Conferma** per salvare e convalidare tutti i dati visionati. In questo caso il pallogramma della fase assumerà colore VERDE se non ci sono anomalie o se vengono rilevate anomalie non bloccanti (segnalazioni), in caso contrario assumerà colore ROSSO.
- **Indietro** per tornare alla fase precedente.
- **Avanti** per passare alla fase successiva. In questo caso i dati compilati NON verranno salvati.

3.7 Fase 7: Riepilogo premi

Id Procedimento: 201800011027
 DOMANDA MISURA 11
CUAA: BLSRNL48B29L501F
Ragione Sociale: BALREG S.P.A.

[Home](#)

1 2 3 4 5 6 7 8 9

Riepilogo premi

Operazione	Intervento	Importo u...	Unità di mi...	Qta. Richi...	Importo ri...
11.1.01	Seminativi	375,00	SUP_HA	6.60.21	2.475,79
11.1.01	Colture arboree	900,00	SUP_HA	1.94.57	1.751,13
11.1.01	Colture foraggere per aziende zootecniche	600,00	SUP_HA	7.00.89	4.205,34

Totale degli importi richiesti: 8.432,26 €

Nessuna Anomalia rilevata.

Indietro

Conferma

Avanti

Figura 26 Fase 7 – Riepilogo premi

In questa fase viene indicato, per ogni intervento a premio presente in Fase 2, l'importo richiesto come risultato dell'importo unitario per la quantità richiesta.

ATTENZIONE

I campi non sono modificabili: qualsiasi variazione in merito alla superficie deve essere effettuata in Fase 2.

Prendere visione di quanto riportato e completare la fase cliccando su:

- Conferma per salvare e convalidare tutti i dati visionati. In questo caso il pallogramma della fase assumerà colore VERDE se non ci sono anomalie o se vengono rilevate anomalie non bloccanti (segnalazioni), in caso contrario assumerà colore ROSSO.
- Indietro per tornare alla fase precedente.
- Avanti per passare alla fase successiva. In questo caso i dati compilati NON verranno salvati.

3.8 Fase 8: Documentazione e allegati

La fase permette di allegare i documenti necessari per completare il procedimento.

Id Procedimento: 201800011027
CUAA: DOMANDA MISURA 11
Ragione Sociale: BLSRNL48B29L501F
 BALREG S.P.A.

[Home](#)

- 1
- 2
- 3
- 4
- 5
- 6
- 7
- 8
- 9

Documentazione e allegati

Tipo Allegato: ▼

Allega File:

ALLEGA DOCUMENTO

Documenti				
	Tipo Documento	Nome Documento	Caricato il	Sfoggia
☐				

Pagina 1 di 1

ELIMINA DOCUMENTI

Lista delle Anomalie			
Tipo	Codice	Descrizione	Generata il
ERRORE	ALL007	E' obbligatorio fornire documento giustificativo rilasciato dall'organismo di controllo	03/04/2018


Pagina 1 di 1 N.ro elementi: 1

Indietro
Conferma
Salva
Avanti

Figura 27 Fase 8 – Documentazione e allegati

ATTENZIONE

La documentazione richiesta è quella prevista dal bando di Misura 11 al paragrafo "Documentazione da allegare alla domanda".

Per allegare a sistema dei documenti è necessario selezionare il “**Tipo allegato**” tra quelli proposti dal sistema, selezionare il file dal proprio pc cliccando su  e concludere l’upload del file cliccando **ALLEGA DOCUMENTO**.

Sarà sempre possibile eliminare un documento allegato, selezionandolo nella tabella “**Documenti**” e cliccando su **ELIMINA DOCUMENTI**.

Completare la fase cliccando su:

- **Conferma** per salvare e convalidare tutti i dati visionati. In questo caso il pallogramma della fase assumerà colore VERDE se non ci sono anomalie o se vengono rilevate anomalie non bloccanti (segnalazioni), in caso contrario assumerà colore ROSSO.
- **Salva** per salvare “in bozza” e senza confermare i dati inseriti. In questo caso il pallogramma della fase assumerà colore GIALLO, se non ci sono anomalie o se vengono rilevate anomalie non bloccanti (segnalazioni), in caso contrario assumerà colore ROSSO.
- **Indietro** per tornare alla fase precedente.
- **Avanti** per passare alla fase successiva. In questo caso i dati compilati NON verranno salvati.

3.9 Fase 9: Chiusura e firma

Fase conclusiva della presentazione della Domanda iniziale per la Misura 11 del PSR.



Figura 28 Fase 9 – Chiusura e firma

Questa è la fase che consente di chiudere il procedimento e generare i report automaticamente.

Se il sistema riscontra la presenza di segnalazioni, richiederà la Verifica delle segnalazioni.



Id Procedimento: 201800010944
CUAA: DOMANDA MISURA 13.1
Ragione Sociale: FNTVDM61H16B266A
 FANVLA S.P.A.

[Home](#)

Segnalazioni ✕

Lista delle segnalazioni

<input type="checkbox"/>	Tipo	Codice	Descrizione	Generata il
<input type="checkbox"/>	SEGNALAZIONE	SEL027	Particella in attesa di validazione come biologica - Particella 27, fg 9, Sub , Comune C...	03/04/2018
<input type="checkbox"/>	SEGNALAZIONE	SEL162	Particella richiesta a premio NON condotta al 01/01 dell'anno della domanda - Particel...	03/04/2018

[SALVA](#)
[CHIUDI](#)

L'utente deve valorizzare il check sulle segnalazioni per presa visione e cliccare su SALVA.

ATTENZIONE

In caso di rilevazione di errori (anomalie bloccanti) il sistema non consentirà la chiusura fino alla loro risoluzione.

La chiusura del procedimento sarà sempre accessibile nel caso in cui non vengano rilevate ne segnalazioni ne errori bloccanti.

Cliccare su [CHIUDI PROCEDIMENTO](#) per avviare la procedura.

ATTENZIONE

Una volta chiuso il procedimento non sarà più possibile modificarlo.

Se sono presenti segnalazioni che richiedono una giustificazione, verrà visualizzato il link INFO SEGNALAZIONI.

L'utente deve cliccare sul + e deve compilare obbligatoriamente il campo NOTE e integrare con allegato.

Chiusura e firma

Info Segnalazioni [+]

La verifica delle segnalazioni è stata eseguita il 26/03/2018 da ABBONDIO LAGOMARSINO.

CHIUDI PROCEDIMENTO

Scarica il documento da firmare

Firma documentazione

- Con Firma Elettronica/Digitale**
Puoi caricare sul sistema il documento già firmato eseguendo la procedura descritta in seguito:
 1. Scarica il documento da firmare cliccando sull'apposito link in alto
 2. Firma il documento e salvalo sul tuo computer
 3. Allega il documento firmato sul sistema

Tipo Allegato: Report finale (con Firma Elettronica)

Carica File:

ALLEGA DOCUMENTO

Documenti

Chiusura e firma

Info Segnalazioni [-]

SEL162 - SEL162 - Particella richiesta a premio NON condotta al 01/01 dell'anno della domanda . **ALLEGATI (0)**
Particella 1085, fg 9, Sub , Comune COLOGNO AL SERIO(BG)

La verifica delle segnalazioni è stata eseguita il 26/03/2018 da ABBONDIO LAGOMARSINO.

CHIUDI PROCEDIMENTO

Scarica il documento da firmare

Firma documentazione

- Con Firma Elettronica/Digitale**
Puoi caricare sul sistema il documento già firmato eseguendo la procedura descritta in seguito:
 1. Scarica il documento da firmare cliccando sull'apposito link in alto
 2. Firma il documento e salvalo sul tuo computer
 3. Allega il documento firmato sul sistema

Tipo Allegato: Report finale (con Firma Elettronica)

Carica File:

ALLEGA DOCUMENTO

Id Procedimento: 201800011027
 DOMANDA MISURA 11
CUAA: BLSRNL48B29L501F
Ragione Sociale: BALREG S.P.A.

Home



Chiusura e firma

Non ci sono segnalazioni.

CHIUDI PROCEDIMENTO

[Scarica il documento da firmare](#)

Firma documentazione

Con Firma Elettronica/Digitale
 Puoi caricare sul sistema il documento già firmato eseguendo la procedura descritta in seguito:

1. Scarica il documento da firmare cliccando sull'apposito link in alto
2. Firma il documento e salvalo sul tuo computer
3. Allega il documento firmato sul sistema

Tipo Allegato: ▼

Carica File:

ALLEGA DOCUMENTO

Documenti					
Tipo Documento	Nome Documento	Caricato il	N. Protocollo	Data Protocollo	Sfoggia

Pagina 1 di 1

ELIMINA DOCUMENTI

Indietro

Salva

Figura 29 Fase 9 – Chiusura procedimento e generazione report

Cliccare su [Scarica il documento da firmare](#) per effettuare il download della domanda che dovrà essere firmata dal soggetto indicato in fase 1 e ricaricata a sistema.

Il sistema preseleziona la modalità di firma della documentazione con:

- **Con firma Elettronica/Digitale:** in questo caso sarà necessario scaricare il documento da firmare, firmarlo elettronicamente/digitalmente e ricaricarlo a sistema;

ATTENZIONE

Il soggetto firmatario dovrà essere quello indicato nella Fase 1.

Scarica il documento da firmare

Firma documentazione

Con Firma Elettronica/Digitale
 Puoi caricare sul sistema il documento già firmato eseguendo la procedura descritta in seguito:
 1. Scarica il documento da firmare cliccando sull'apposito link in alto
 2. Firma il documento e salvalo sul tuo computer
 3. Allega il documento firmato sul sistema

Tipo Allegato: ▼

Carica File: Browse... ALLEGA DOCUMENTO

Documenti						
	Tipo Documento	Nome Documento	Caricato il	N. Protocollo	Data Protocollazione	Sfoggia
<input type="checkbox"/>	Report finale (con Firma ...	Report_Procedimento_B...	28/04/2016			📄

⏪ ⏩ | Pagina di 1 | 🔄 N.ro elementi: 1

ELIMINA DOCUMENTI
INVIO

Indietro

Salva

Figura 30 Fase 9 – Documenti caricati e invio della domanda

Cliccando su è possibile effettuare il download dei documenti caricati a sistema.

Una volta caricata la documentazione prevista sarà necessario procedere con la validazione della domanda cliccando sul bottone INVIO generato dal sistema al termine dell'upload.

Solo a questo punto la domanda risulta validata.

Id Procedimento: 201800011027
 DOMANDA MISURA 11
CUAA: BLSRNL48B29L501F
Ragione Sociale: BALREG S.P.A.

Home



Chiusura e firma

[Scarica il documento da firmare](#)

Documenti						
Tipo Documento	Nome Documento	Caricato il	N. Protocollo	Data Protocollazione	Sfoggia	
<input type="checkbox"/>	Report finale (con Firma ...	Report_Procedimento_B...	28/04/2018	1028	28/04/2018	

Pagina 1 di 1
 N.ro elementi: 1

Indietro

Figura 31 Fase 9 – Domanda inviata

ATTENZIONE

È sempre possibile chiudere il procedimento (**CHIUDI PROCEDIMENTO**) e validarlo (**INVIO**) in un secondo momento.

Se i termini di adesione al bando sono aperti è possibile presentare MODIFICA del procedimento chiuso e validato.

Il nuovo procedimento, se completato (chiuso e validato) annulla il procedimento precedentemente presentato.

ATTENZIONE

Il nuovo procedimento di modifica sarà completamente da ricompilare.